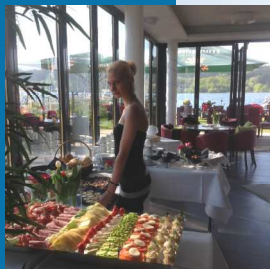




*... seit über 48 Jahren alles  
aus einer Hand vom Profi*



- 5 FERIENAPPARTEMENTS im Haus
- Cafe/Restaurant „LÄNGSSEITS“
- SEMINARRÄUME
- ADAC-YACHTSCHULE  
BINNEN KÜSTE HOCHSEE
- LIEGEPLÄTZE
- BOOTSVERMIETUNG
- KRAN-/SLIPANLAGE
- TÖRNS



Aussicht Terrasse Turmwohnung

**ADAC-Yachtschule Mönesee und  
Cafe / Restaurant „LÄNGSSEITS“  
Udo Rahmann Brückenstr. 27-29  
59519 Mönesee-Körbecke**

**Wir sind für alle da, sind kein Yachtclub oder  
Verein. ADAC-Mitglieder erhalten 5% Rabatt  
auf alle Kurspreise!**

**Telefon  
02924-7744**

**Fax:  
02924-7797**

**info@adac-  
yachtschule.de**

**www.adac-  
yachtschule.de**

**www.cafelaengs-  
seits.de**

**Stand:28.06.18**



**FERIENAPPARTEMENTS**

**AM SEE**

**...für Alle**



# EINRAUM - FERIEN-APPARTEMENTS (2 Pers.)



- Doppelbett (inkl. Bettwäsche)
- Frühstücksküche mit Eierkocher, Kaffeemaschine, Wasserkocher, Besteck, Geschirr, kleiner Kühlschrank, Spüle, Geschirrhandtücher
- EBTisch mit 2 Stühlen
- Flachbildschirmfernseher mit Radio
- separates Bad mit Dusche/WC, Fön, (Strandtücher bitten wir mitzubringen)
- mit Balkon/Terrasse zum See (Tisch+2 Stühle)
- Klimaanlage



## Buchungsbedingungen:

Zwischenbuchungen vorbehalten. Verbindliche Buchungen bitten wir mit unserem **Vordruck** vorzunehmen. Bei freier Kapazität erhalten Sie unsere schriftliche Bestätigung. Eine zusätzliche Belegung im Turmzimmer durch eine weitere Person ist gegen Aufpreis möglich. Belegung des Zimmers am Anreisetag ab 15:00 Uhr, Abgabe am Abreisetag bis 11:00 Uhr.

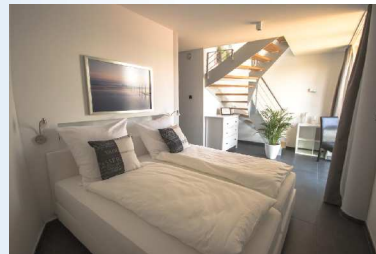
# TURM - FERIENAPPARTEMENT auf 2 Etagen (2 Pers.)



- 1. Etage kompl. Panoramafensterfront zum See
- Wohnraum mit Eckcouch, Flachbildfernseher (inkl. Radio), Klimaanlage, EBTisch, 2 Stühle, Küche mit Spüle, Spülmaschine, Geschirr, Besteck, Töpfen, Trockentüchern, Wasserkocher, Kaffeemaschine, Eierkocher.
- Eingang Erdgeschoss mit Panoramafenster zum See
- Doppelbett (inkl. Bettwäsche), Kleiderschrank, Flach-



- bildschirmfernseher mit Radio, sep. Bad mit WC/Dusche, Fön, Handtücher (Strandtücher bitten



- wir mitzubringen)
- 2. Etage Turmterrasse mit Tisch und 2 Stühlen (siehe Bild 1.Seite)



## Preisliste Einraum-Ferienwohnung (max. 2 Pers.) Zeitraum Jan.— 29.April / 03. Sept.— 31. Dez. 18

von	bis	Anzahl ÜN	* Preis pro Ap- partement	entspricht Tages ÜN-
Montag	Freitag	4	200,00 €	50,00 €
Montag	Sonntag	6	360,00 €	60,00 €
Freitag	Sonntag	2	140,00 €	70,00 €
Montag	Donnerstag	1	85,00 €	85,00 €
Freitag	Sonntag	1	95,00 €	95,00 €
<b>Preise Zeitraum 30.April - 02.Sept.18</b>				
Montag	Freitag	4	240,00 €	60,00 €
Montag	Sonntag	6	420,00 €	70,00 €
Freitag	Sonntag	2	160,00 €	80,00 €
Montag	Donnerstag	1	95,00 €	95,00 €
Freitag	Sonntag	1	105,00 €	105,00 €

Ab 2 Übernachtungen zzgl. 30,- € Endreinigung (inkl. 19% Mwst.)

## Preisliste Turm-Ferienwohnung (max. 2 Pers.) Zeitraum Jan.— 29.April / 03. Sept.— 31. Dez. 18

von	bis	Anzahl ÜN	* Preis pro Appartement	entspricht Tages ÜN- Preis
Montag	Freitag	4	320,00 €	80,00 €
Montag	Sonntag	6	510,00 €	85,00 €
Freitag	Sonntag	2	180,00 €	90,00 €
Montag	Donnerstag	1	110,00 €	110,00 €
Freitag	Sonntag	1	120,00 €	120,00 €
<b>Preise Zeitraum 30.April—02.Sept.18</b>				
Montag	Freitag	4	360,00 €	90,00 €
Montag	Sonntag	6	570,00 €	95,00 €
Freitag	Sonntag	2	200,00 €	100,00 €
Montag	Donnerstag	1	120,00 €	120,00 €
Freitag	Sonntag	1	130,00 €	130,00 €

- Belegung Turmzimmer mit einer weiteren Person auf Bettcouch zzgl. 25,- €/Tag.
  - Endreinigung ab 2 Übernachtungen 40,- € (inkl.19% Mwst.)
- Übernachtungspreise beinhalten 7%, die Endreinigung 19 % Mwst.